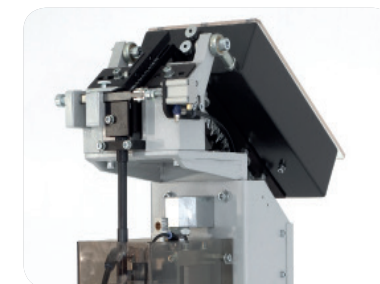


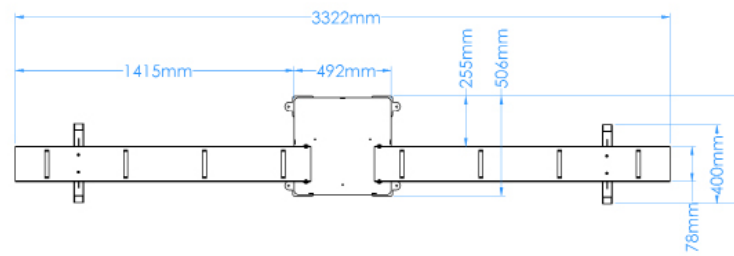
- Avvitatura veloce e precisa di rinforzi in acciaio installati sui profili.

- Caricatore di viti a movimento verticale.



Caratteristiche generali

- Avvitatura di rinforzi in acciaio installati sui profili.
- Spinta e punto di avvitatura sono regolabili.
- Messa in funzione a pedale.



 H: 1670 mm	 107 kg	 6-8 Bar max 10 l / Cycle	 S: 3.5 - 4.2 mm K: 6.3 - 8.1 mm L: 15 - 40 mm Yük. Kap. 0.7 kg
----------------	------------	---------------------------------	---